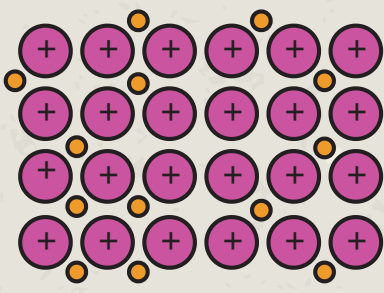


CAMPO ELECTROSTATICA

La carga en la pintura electrostática crea un campo que hace que el polvo se adhiera al objeto.

¿QUE ES?

Es un proceso de recubrimiento en el que se usa una carga eléctrica para atraer la pintura en polvo a una superficie metálica.



VENTAJAS

- Eficiencia de transferencia mejorada.
- Beneficios ambientales.



DESVENTAJAS

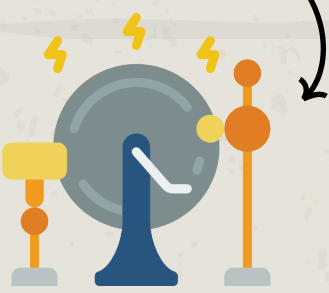
- Sustrato a pulverizar sea conductivo.
- Tiene que estar conectadas a tierra.



PINTURA Electrostatica

PROCESOS

- Pretratamiento
- Carga

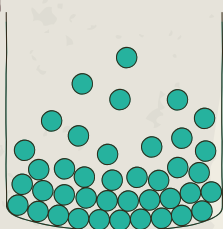


- Atracción
- Curado



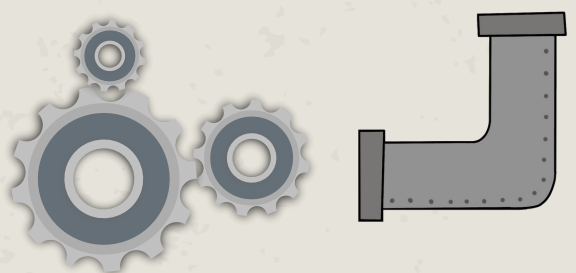
TIPOS DE RECUBRIMIENTO

- Recubrimientos en polvo.
- Recubrimientos líquidos.



APLICACIONES EN LA INDUSTRIA

- Ruedas
- Piezas pequeñas y complejas
- Muebles de exterior
- Accesorios de iluminación
- Tuberías y cañerías



RESISTENCIA TÉRMICA Y DURABILIDAD

Uno de los factores influyentes es la temperatura, afectando la calidad del producto final.

