



EDISON VS TESLA



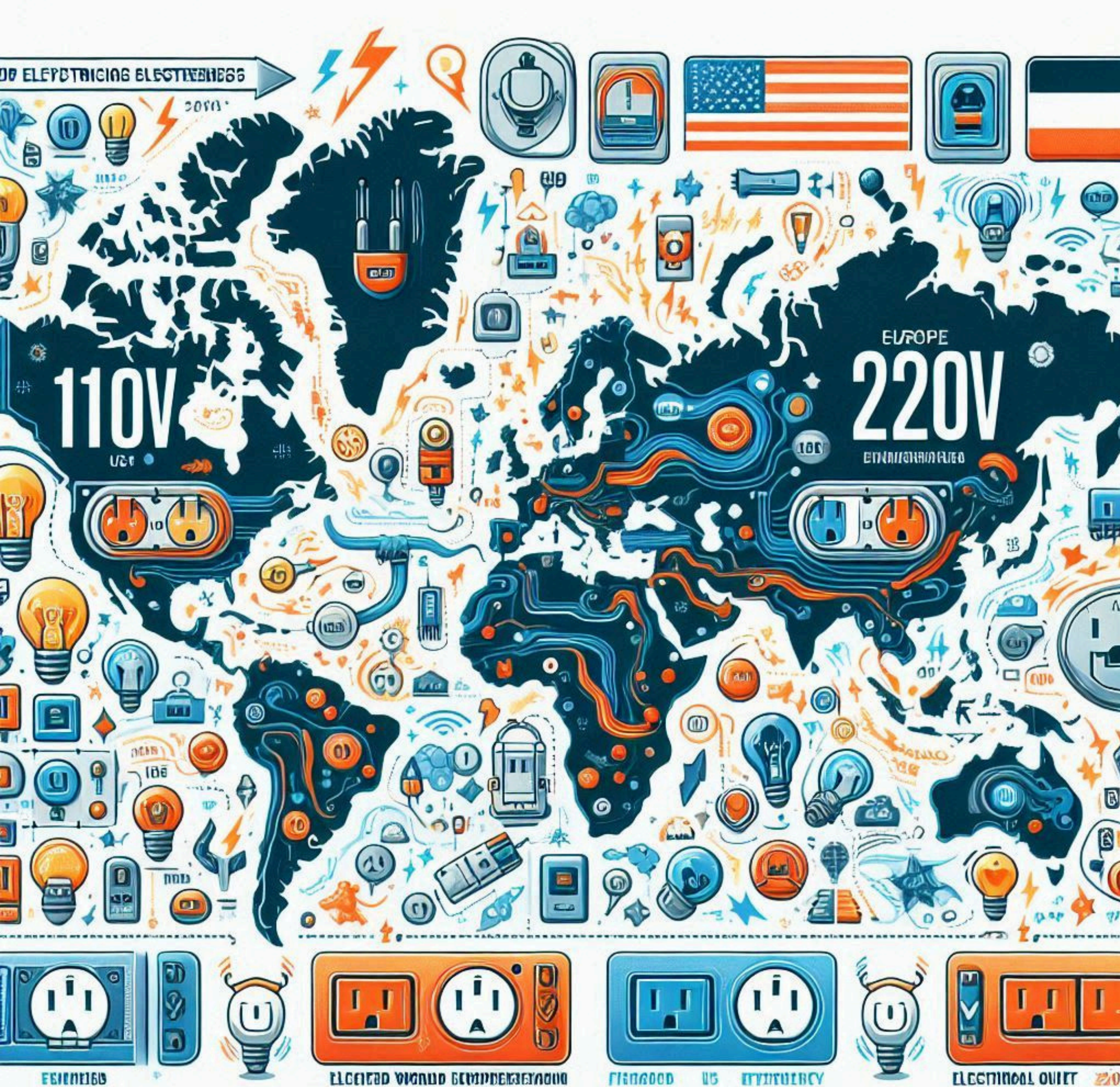
Corriente Continua

- flujo en un solo sentido
- Usada en pilas y baterías
- Pierde energía a distancia
- Necesita muchas estaciones eléctricas



Corriente Alterna

- Cambia de dirección constantemente
- Se transporta a largas distancias
- Usa transformadores
- Hoy se usa en casas e industrias



¿Por que 220V O 110V?

- Algunos países usan 110 V (EE.UU ,Japón)
- Otros usan 220V (Argentina, Europa)
- 220V: mas eficiente , pero mas peligroso
- 110V: mas seguro,pero cables mas gruesos



Guerra de las corrientes

- Edison VS Tesla
- Edison intentó desacreditar la CA
- Campaña de miedo, hasta electrocuto animales



¿Quién gano? ¿Qué usamos?

- Tesla ganó con la corriente alterna
- Edison sigue presente en nuestros dispositivos
- transformamos CA en CC todos los días

- Sosa Aise Ramiro (IIN)
- Bustos Agustina (IIN)
- Ponisio Francesca (IME)
- Taquetti Antonella (IIN)